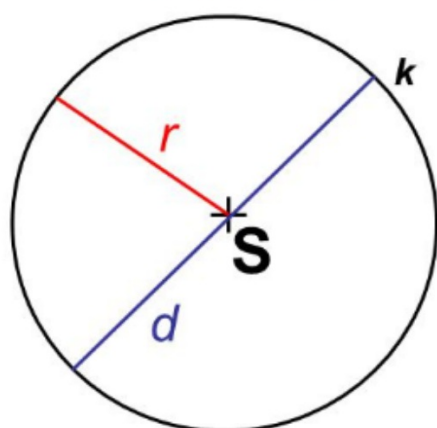
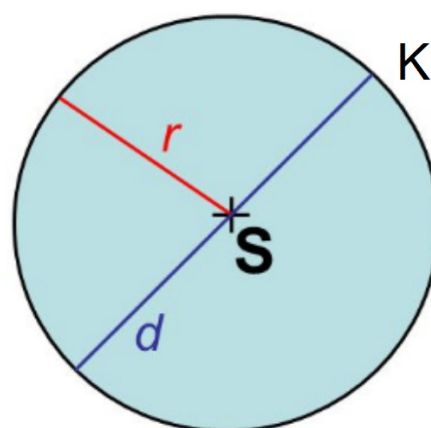


**kružnice**



**kruh**

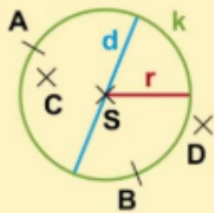


$r$  – poloměr  
 $d$  – průměr

$S$  - střed

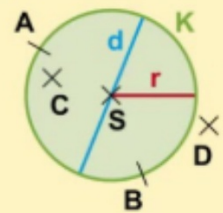
**Kružnice** je čára, kterou tvoří všechny body, jež mají od středu kružnice stejnou vzdálenost. Kružnice popisujeme malými písmeny.

- kružnice **k**
- střed kružnice **S**
- poloměr kružnice **r**
- průměr kružnice **d**
- body, které náležejí kružnici ( $\in k$ ): **A, B**
- body, které nenáležejí kružnici ( $\notin k$ ): **C, D, S**



**Kruh** je plocha, která je ohraničena kružnicí (ta je součástí kruhu). Kruhy popisujeme velkými písmeny.

- kruh **K**
- střed kruhu **S**
- poloměr kruhu **r**
- průměr kruhu **d**
- body, které náležejí kruhu ( $\in K$ ): **A, B, C, S**
- bod, který nenáležejí kruhu ( $\notin K$ ): **D**

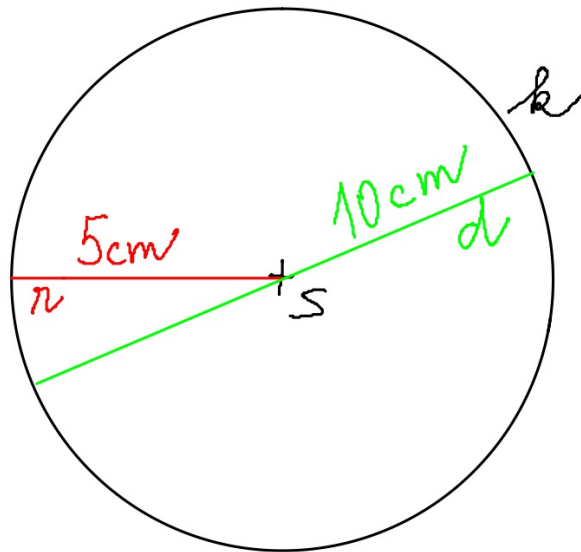


$k (S, r = 5\text{cm})$

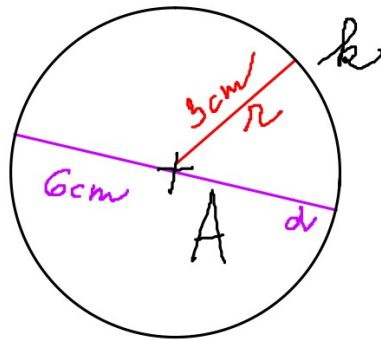
⇓  
KRUŽNICE

⇓  
OZNAČENÍ  
STŘEDU

⇓  
POLOMĚR  
(TO, CO BERU DO  
KRUŽÍTKA)



$k (A, r = 3\text{cm})$



$$3 \cdot 2 = 6$$

$$r \cdot 2 = d$$

$h (C, r = 42 \text{ mm})$

