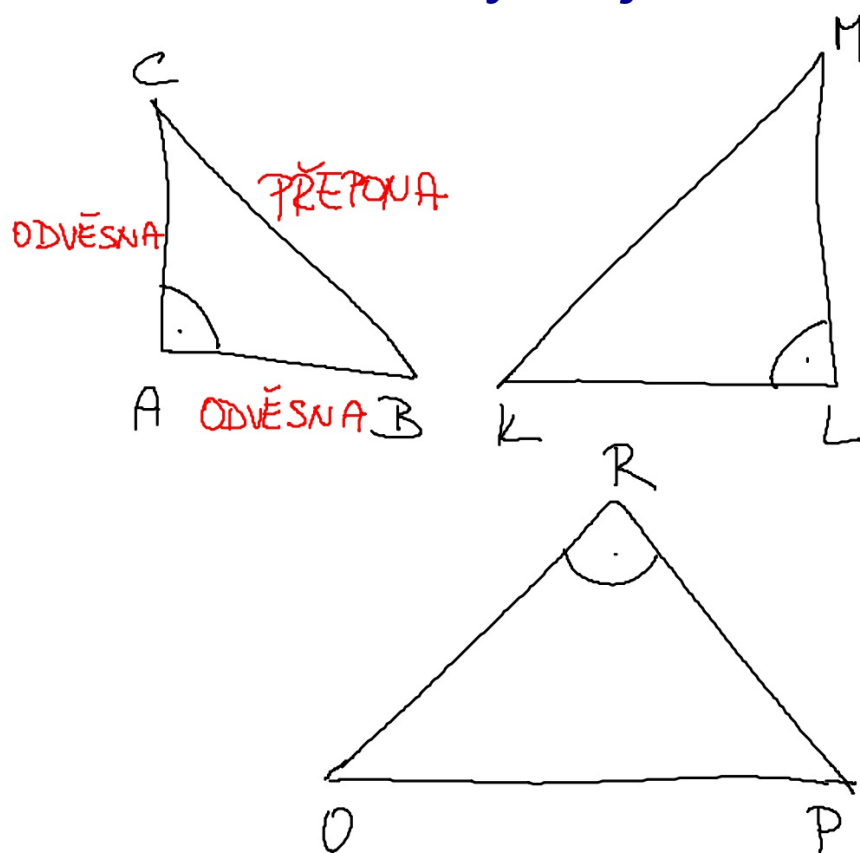
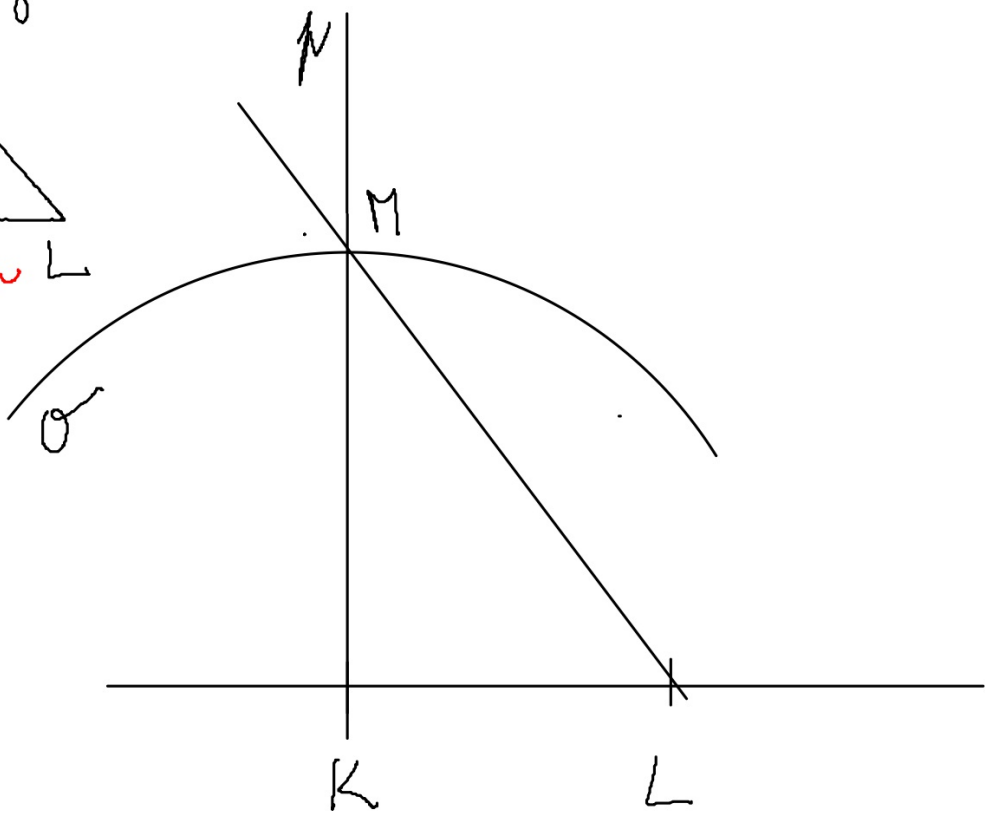
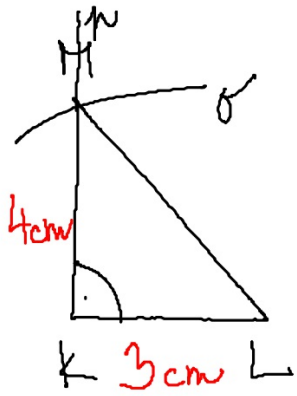
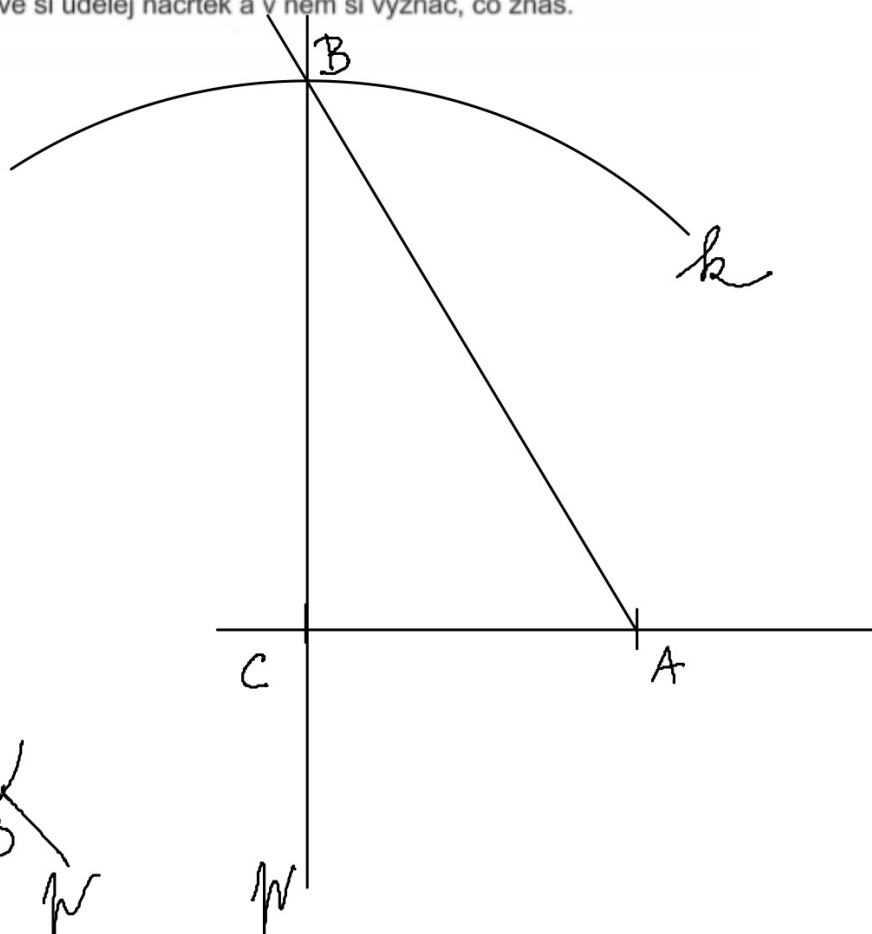
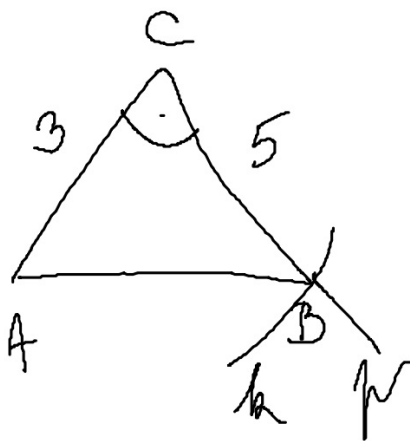
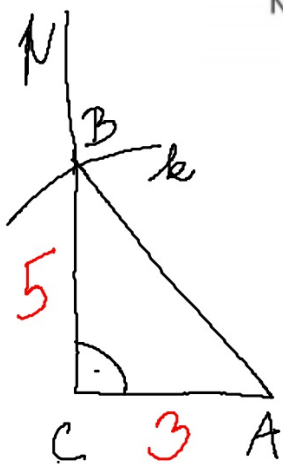


# Pravoúhlý trojúhelník





7. Narýsuj pravoúhlý trojúhelník ACB s odvěsnami  $a = 5$  cm,  $b = 3$  cm.  
Nejprve si udělej náčrtek a v něm si vyznač, co znáš.



8. Pomocí kružítka a trojúhelníku zjisti, které z trojúhelníků na obrázku jsou pravoúhlé, které rovnoramenné a které rovnostranné. **Pravoúhlé** trojúhelníky vybarvi žlutě, **rovnostranné** trojúhelníky červeně a **rovnoramenné** trojúhelníky zeleně:

