

V obchodě mají 300 oříškových čokolád. Mléčných mají třikrát více než oříškových a hořkých mají o 162 méně než mléčných. Kolik mají v obchodě celkem čokolád?

Oříšková... 300ks ←

mléčná... 3x více

$$300 \cdot 3 = 900 \text{ ks} \leftarrow$$

hořka... o 162 méně

$$\begin{array}{r} 900 \\ -162 \\ \hline 738 \text{ ks} \end{array}$$

$$\begin{array}{r} 300 \\ 900 \\ 738 \\ \hline 1938 \text{ čokolád} \end{array}$$

Celkově mají 1938 čokolád.

V dětském oddělení městské knihovny mají 4 800 příběhů o zvířatech. Dětských detektivek mají 6 krát méně než příběhů o zvířatech a dobrodružných knih 5 krát více než detektivek. Kolik knih uvedených druhů mají v dětském oddělení celkem?

zvířata... 4800 ←  
detektivka... 6x méně ←

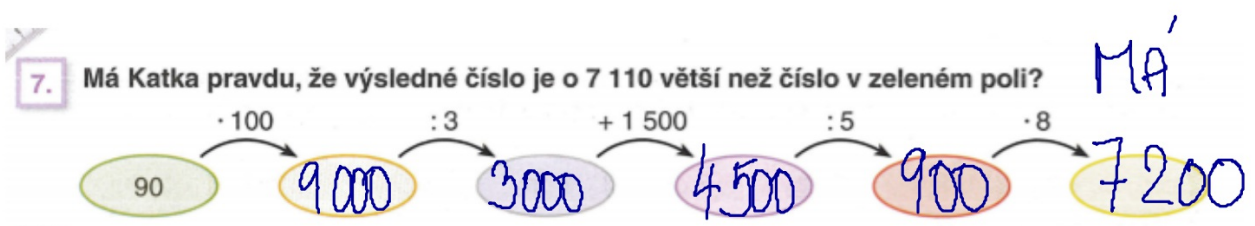
$$4800 \div 6 = 800 \leftarrow$$

dobrodružné... 5x více ←

$$800 \cdot 5 = 4000$$

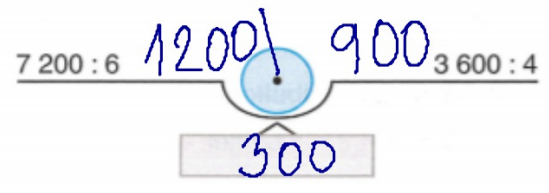
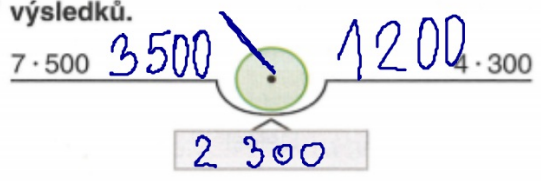
$$\begin{array}{r} 4800 \\ 800 \\ \hline 4000 \\ \hline 9600 \end{array}$$

V dětském oddělení mají  
9600 knih.



$$90 + 7110 = 7200$$

8. Vypočítej, porovnej a doplň na váhy ručičku směřující k většímu číslu. Pod váhu zapiš rozdíl výsledků.



$$3500 - 1200 = 2300$$

$$\begin{array}{r}
 72 \\
 \swarrow \quad \searrow \\
 60 \quad 12 \\
 \downarrow \quad \downarrow \\
 10 + 2 = 12
 \end{array}$$

$$\begin{array}{r}
 1200 \\
 - 900 \\
 \hline
 300
 \end{array}$$

Doplň pyramidy násobení.

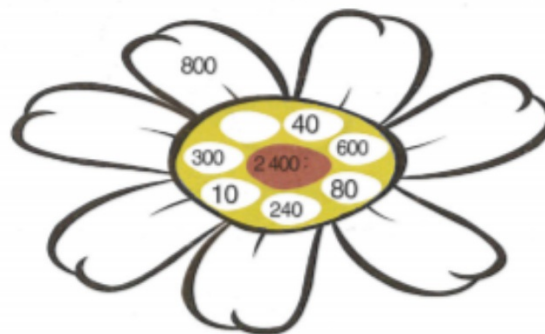
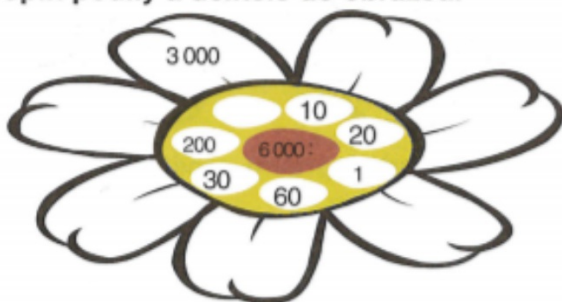
30	2	20
60	40	
2400		

8	4	25
32	100	
3200		

5	1	70
5	70	
350		

1	8	100
8	800	
6400		

Doplň podíly a dělitele do obrázců.



Domácí úkol