

Květ a květenství

autor: David Hainall



Tento projekt je spolufinancován Evropským sociálním fondem a státním rozpočtem České republiky.

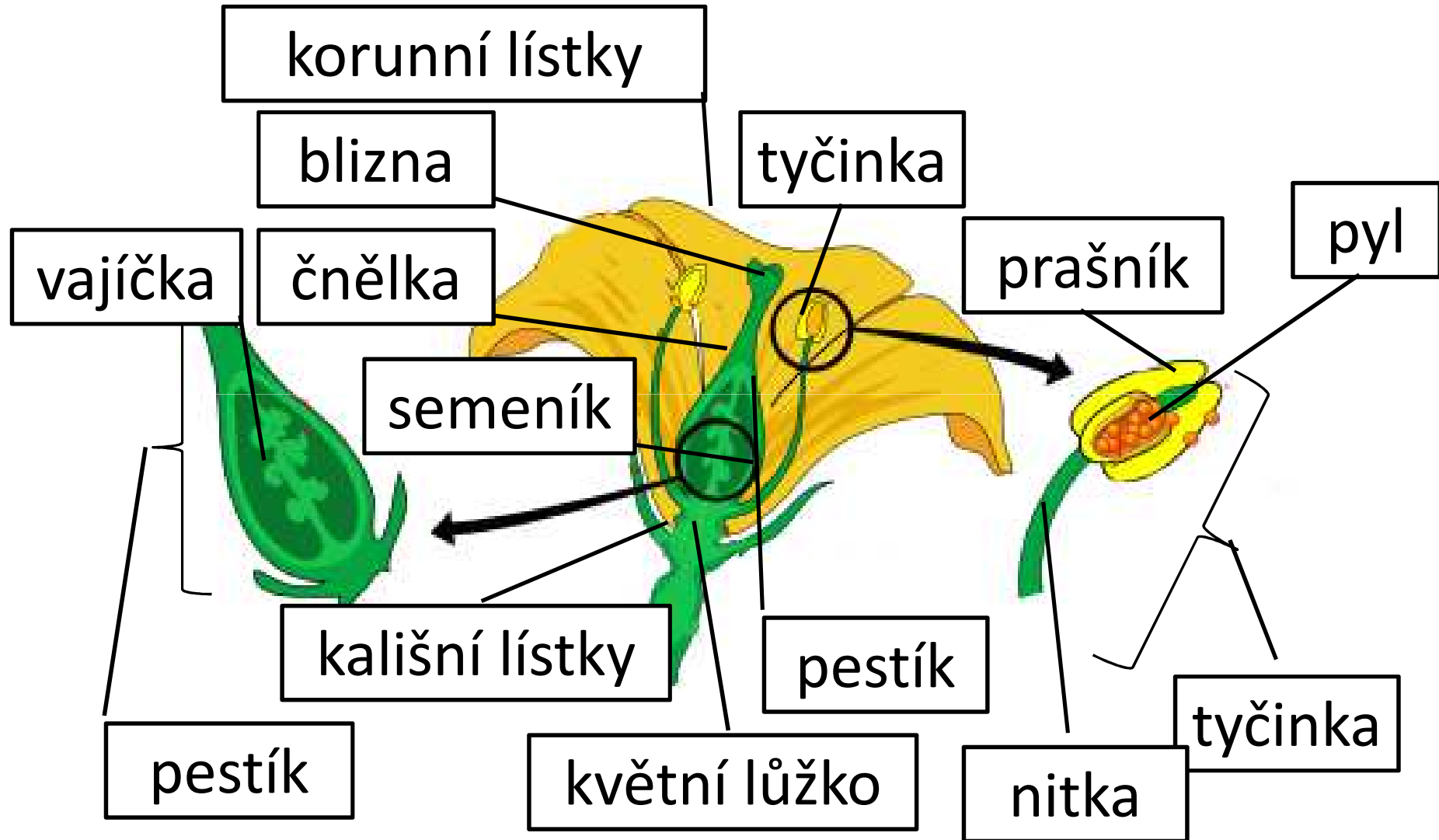


Květ – charakteristika

- Charakteristický orgán semenných rostlin.
- Obvykle barevný orgán.
- Hlavní funkcí je zajištění pohlavního rozmnožování.



Stavba květu



Typy květů

- **Jednopohlavné květy** – mají buď jen tyčinky nebo jen pestíky.
- **Oboupohlavné květy** – v květu jsou současně oba pohlavní orgány – tyčinky i pestíky
- **Jednodomá rostlina** – na jedné rostlině najdeme jak samčí, tak samičí květy.
- **Dvoudomá rostlina** – rostlina má jen květy samčí nebo samičí.

Květenství



- Soubor drobných květů uspořádaných do souborů.
- Květenství zajišťuje zvýšení nápadnosti pro opylovače.
- Rozlišujeme hroznovitá a vrcholičnatá květenství.

Hroznovitá květenství

- Postranní stonky nepřerůstají stonek hlavní.
- Květy rozkvétají zdola nahoru nebo od okraje květenství ke středu.

Hrozen

- např. rybíz, orchideje

Klas

- např. pšenice setá



Lata

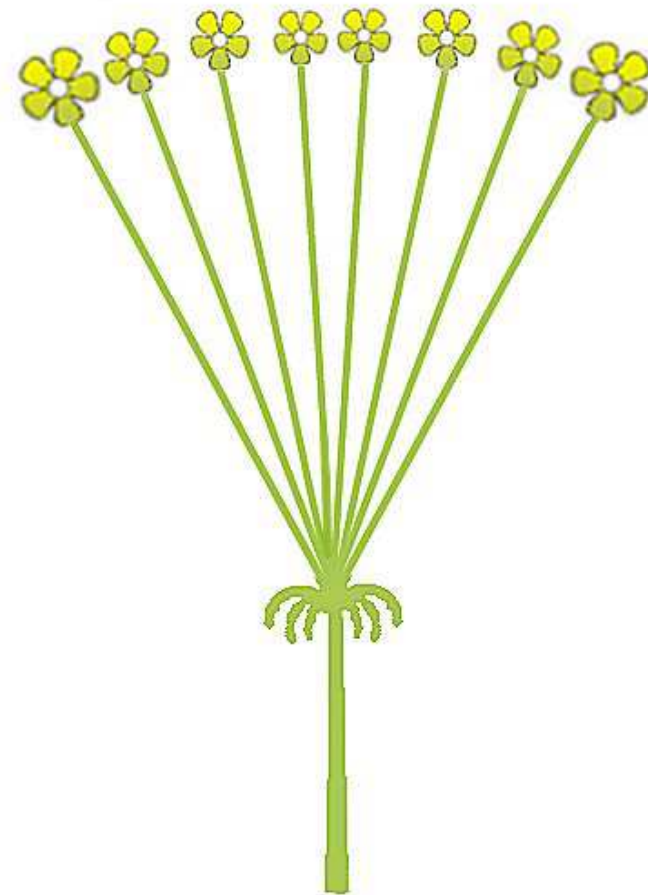
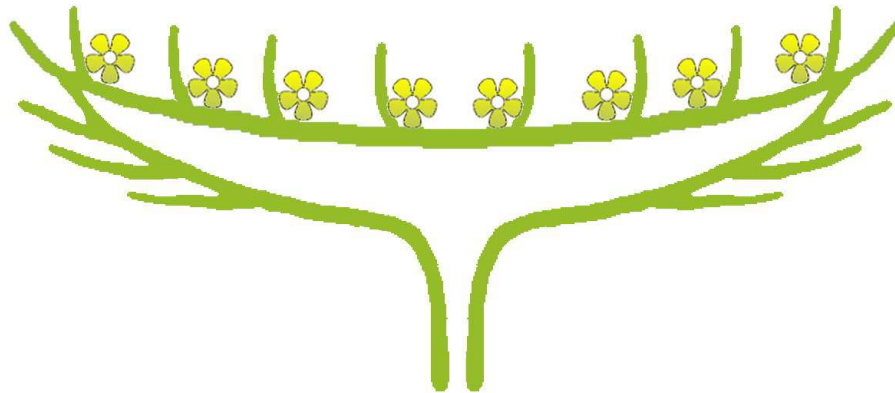
- např. oves setý

Okolík

- např. prvosěnka jarní

Úbor

- např. kopretina bílá,
sedmikráska chudobka



Vrcholičnatá květenství

- Přerůstání postraních stonků přes stonek hlavní.
- Květy rozkvétají shora dolů nebo od středu ke kraji.

Vrcholík

- např. bez černý, tužebník jilmový



Vidlan

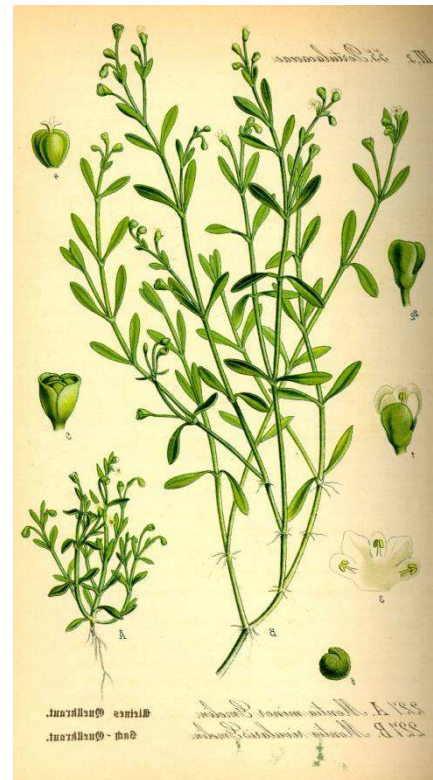
- např. kohoutek luční, křehkýš vodní

Vijan

- např. pomněnka hajní, zdrojovka malá



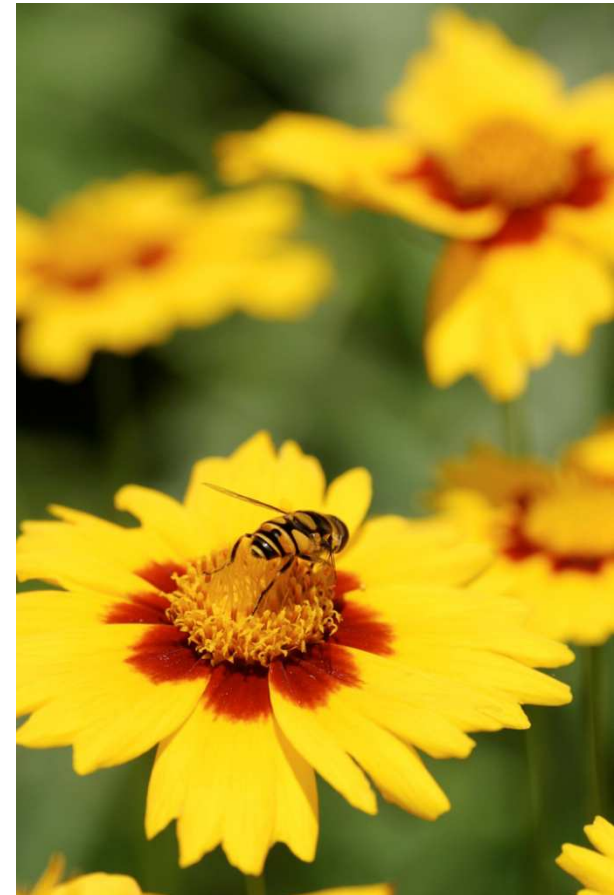
http://cs.wikipedia.org/wiki/Soubor:Illustration_Stellaria_aquatica0.jpg
(19. 10. 2010)



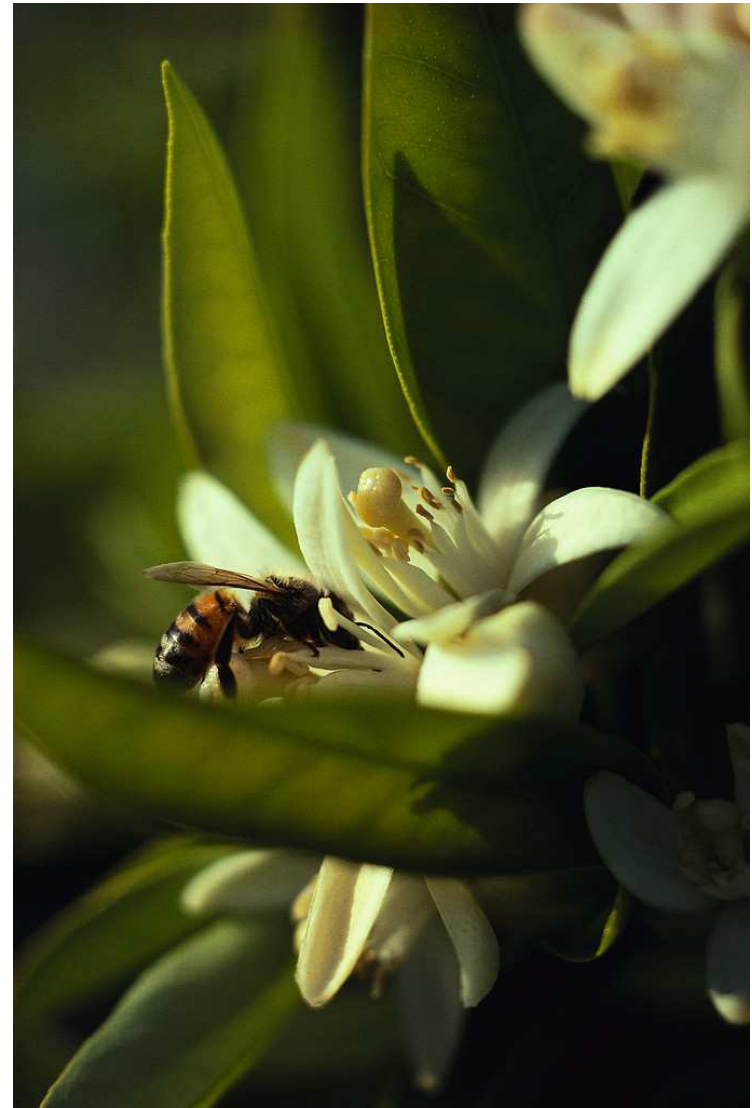
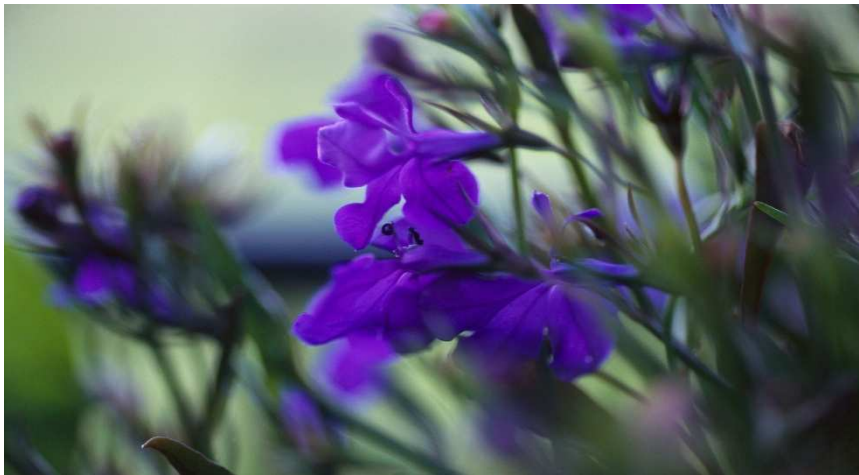
http://upload.wikimedia.org/wikipedia/commons/9/9f/Illustration_Polycarpon_polycarpoides0.jpg
(19. 10. 2010)

Opylení

- Přenos pylového zrna na bliznu pestíku.
- Děje se **větrem** (větrosprašné rostliny) nebo **činností živočichů**, především hmyzu (hmyzosprašné rostliny).



- **Cizosprašnost** – pylové zrno je přeneseno z květu jiné rostliny.
- **Samosprašnost** – květy jsou opyleny vlastním pylem.

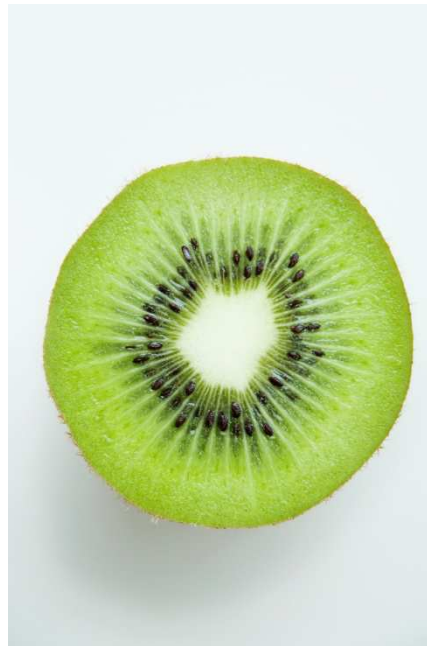


Oplození

- Splynutí samčí a samičí pohlavní buňky.
- Probíhá ve vajíčku.
- Po opylení klíčí pylové zrno v pylovou láčku.
- Pylová láčka prorůstá do semeníku k vajíčkům.
- V semeníku dochází ke splynutí samčí a samičích buněk.



- Vzniká oplozená vaječná buňka, která se dále vyvíjí v **zárodek** a dále v **semeno**.
- Vaječné obaly se mění na obal semene – **osemení**.



Květ – shrnutí

- Hlavní funkce- zajištění **pohlavního rozmnožování**.
- Stavba: **kališní** a **korunní lístky**, **pestík** – vajíčka, **tyčinka** – pyl.
- Typy květů: **jednopohlavný** a **oboupohlavný**.
- **Opelení** – přenos pylového zrna na čnělku pestíku.
- **Oplození** – splynutí samčí a samičí pohlavní buňky.
- Květenství – **hroznovitá** a **vrcholičnatá**.