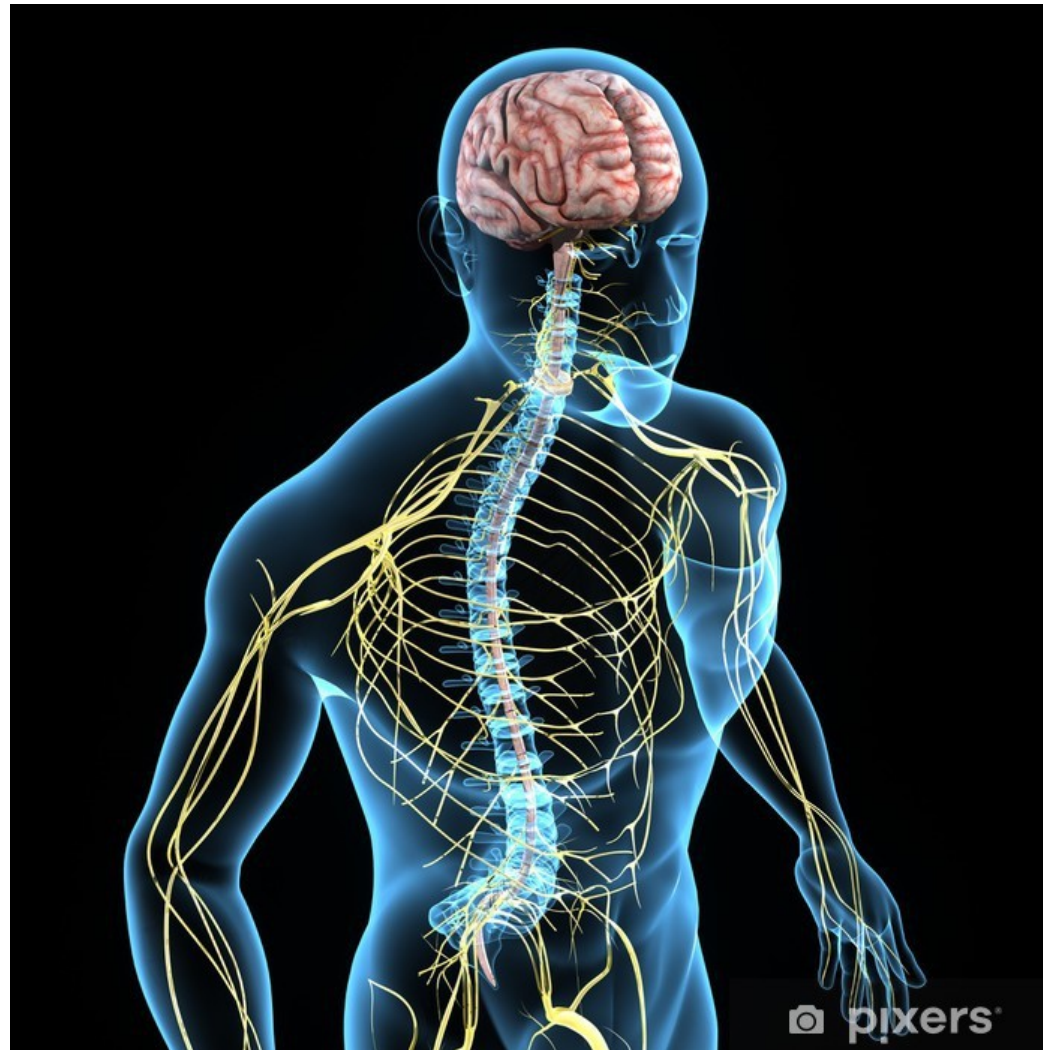
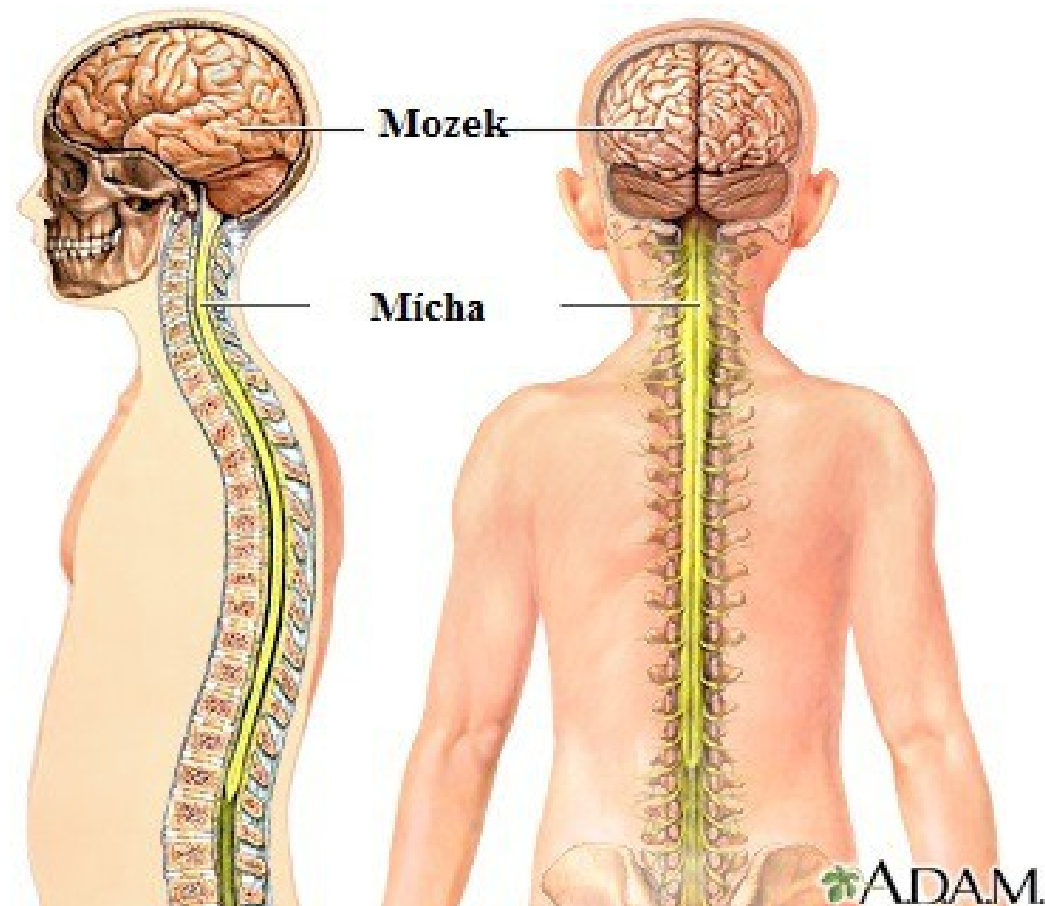


Nervová soustava



Nervová soustava

- *Proč jsou pro naše tělo nebezpečné úrazy mozku a míchy?*



Nervová soustava

- *Mozek a mícha řídí náš nervový systém, který se v každém okamžiku podílí na jakékoli činnosti, kterou vykonáváme. Poškozením mozku nebo míchy může dojít k selhání některé ze základních životních funkcí.*

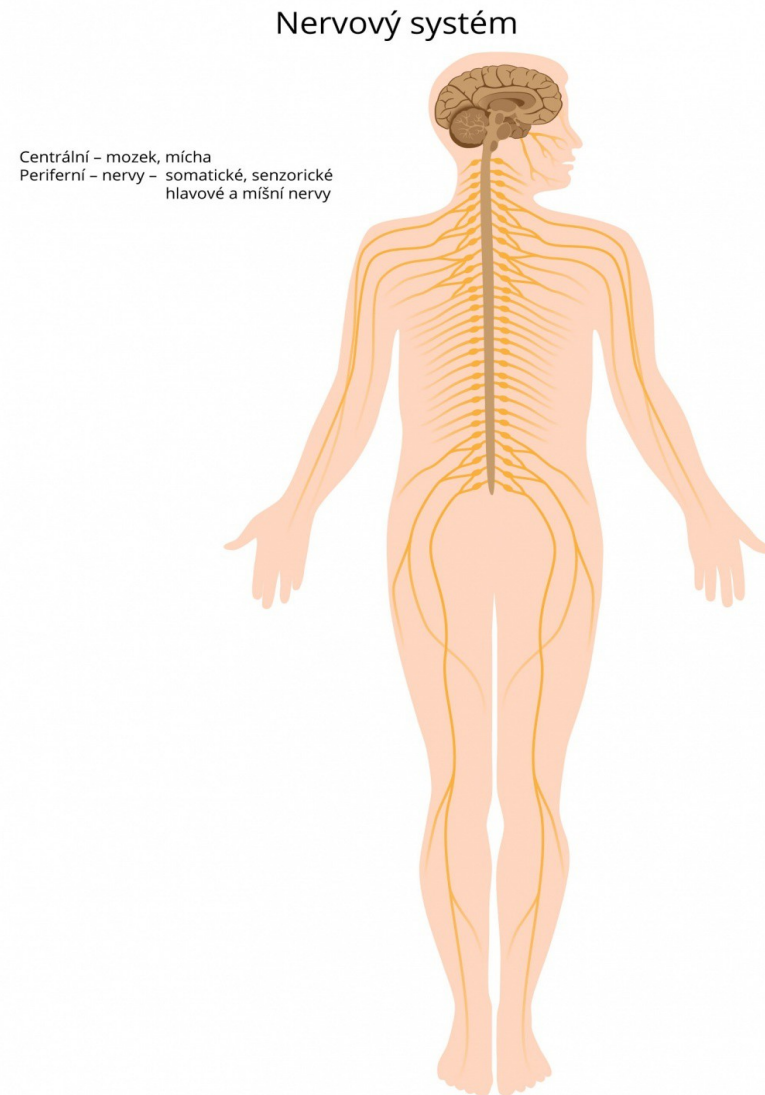


Popište, co se stane, když:

- na semaforu svítí červená
 - vás vyvolá paní učitelka
 - stojíte na přechodu, vidíte a slyšíte jedoucí auto
 - cítíte, že je venku chladné počasí
 - vyjdete ven a prší
 - cítíte vůni oběda
 - vidíte padající kámen ze skály
- = vše vnímáme právě díky nervové soustavě

Nervová soustava

- Mozek
- Mícha
- Nervy (žluté)



Nervová soustava

- Řídící centrálou NS → mozek a mícha.
- Řídí vše, co děláme → ovládají naše myšlení, paměť, pohyby i smysly.
- Prostřednictvím nervů mozek s míchou přijímají informace z orgánů celého těla a vydávají nezpět „příkazy“, jak mají jednotlivé orgány pracovat.
- Člověk má v porovnání s jinými živočichy nejdokonaleji vyvinutou nervovou soustavu.

Nervová soustava

- Na rozdíl od živočichů člověk dokáže myslet, dorozumívat se pomocí řeči a uvědoměle pracovat.
- Mozek se skládá z miliard nervových buněk. Jeho povrch tvoří šedá kůra mozková s mnoha záhyby.

Činnosti mozku jsou:

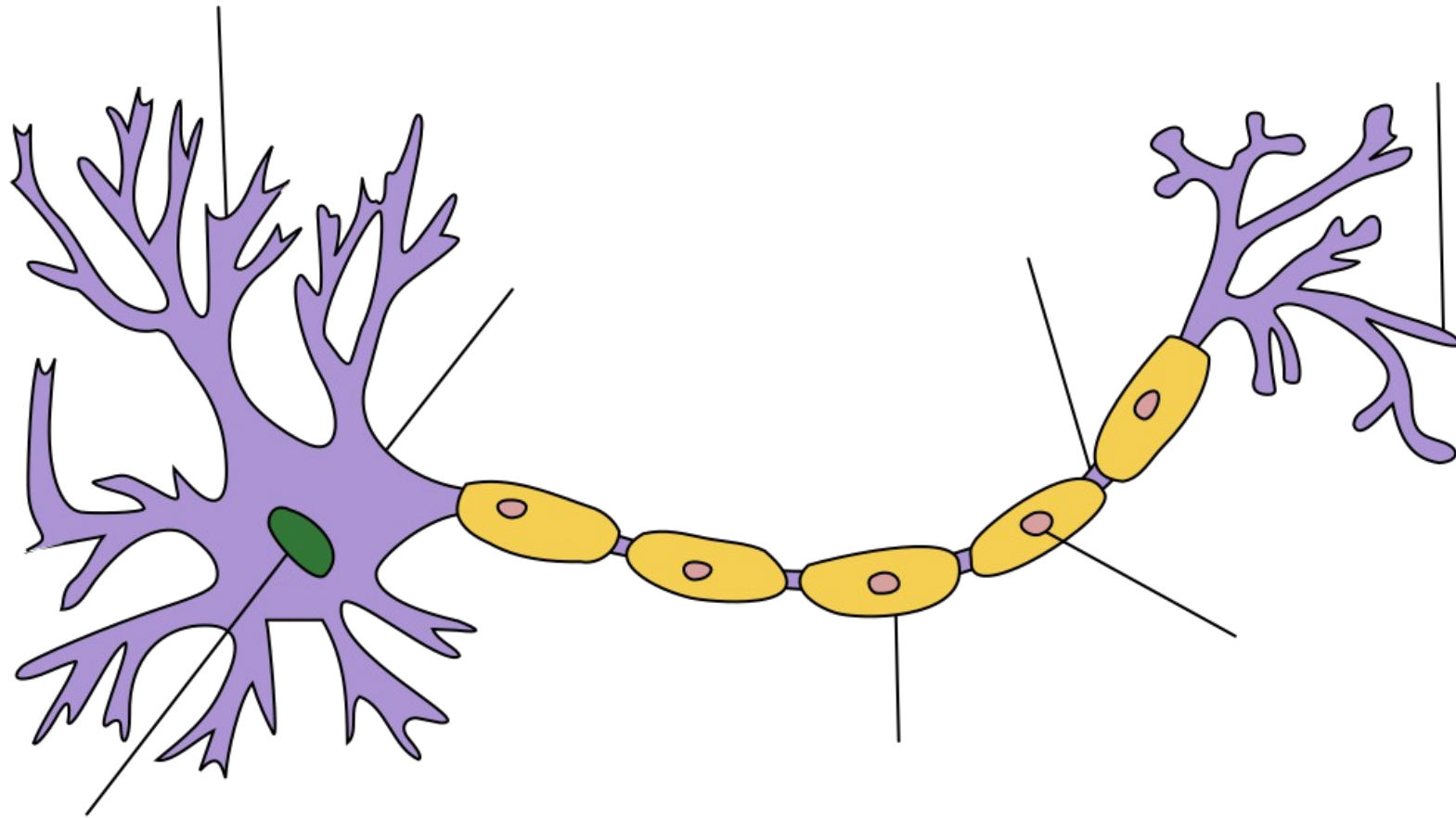
- ovládané vůlí → vědomé rozhodnutí mozku
- neovládané vůlí → mozek je řídí sám, stahy srdíčka

Nervová soustava

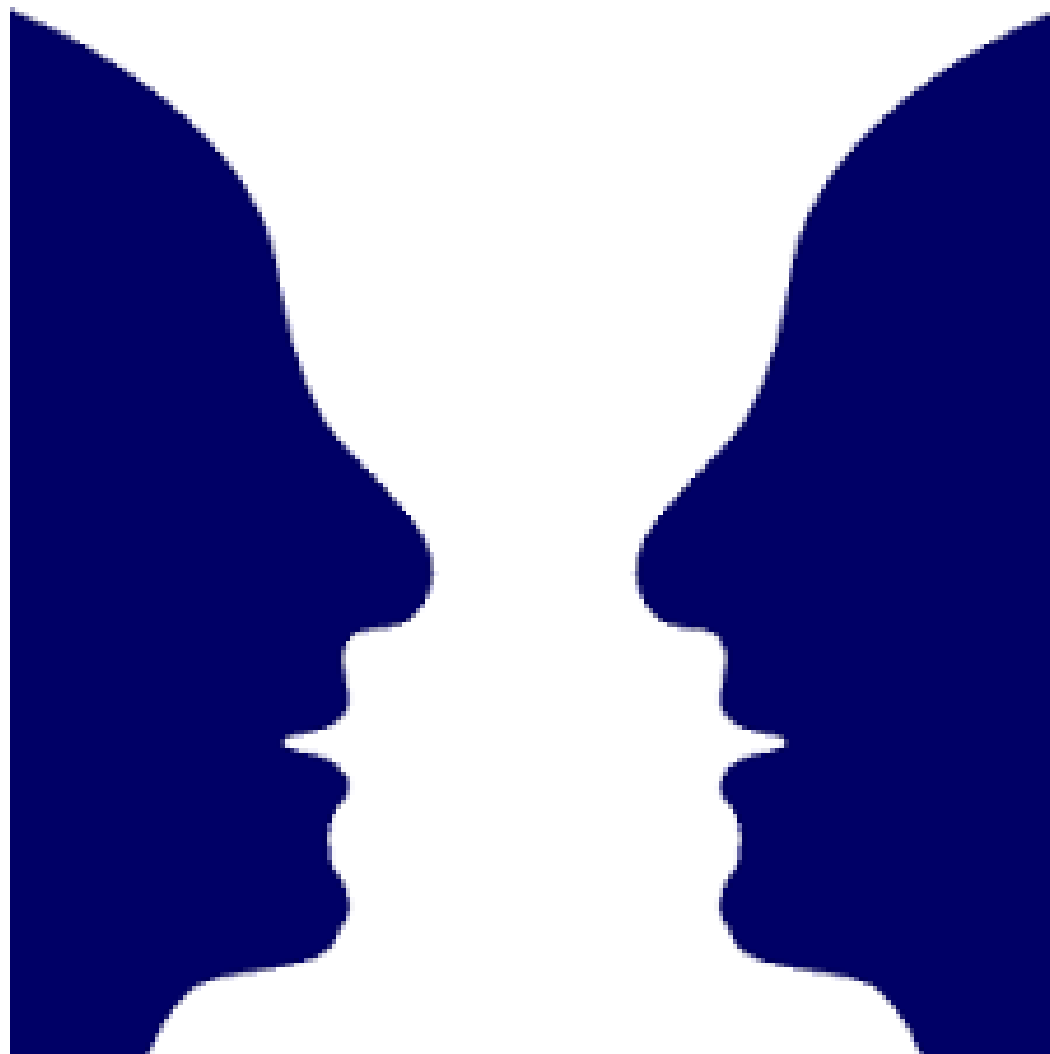
- Schopnosti mozku můžeme dále rozvíjet → měli bychom ho tedy co nejvíce zaměstnávat.



Mozková buňka - neuron



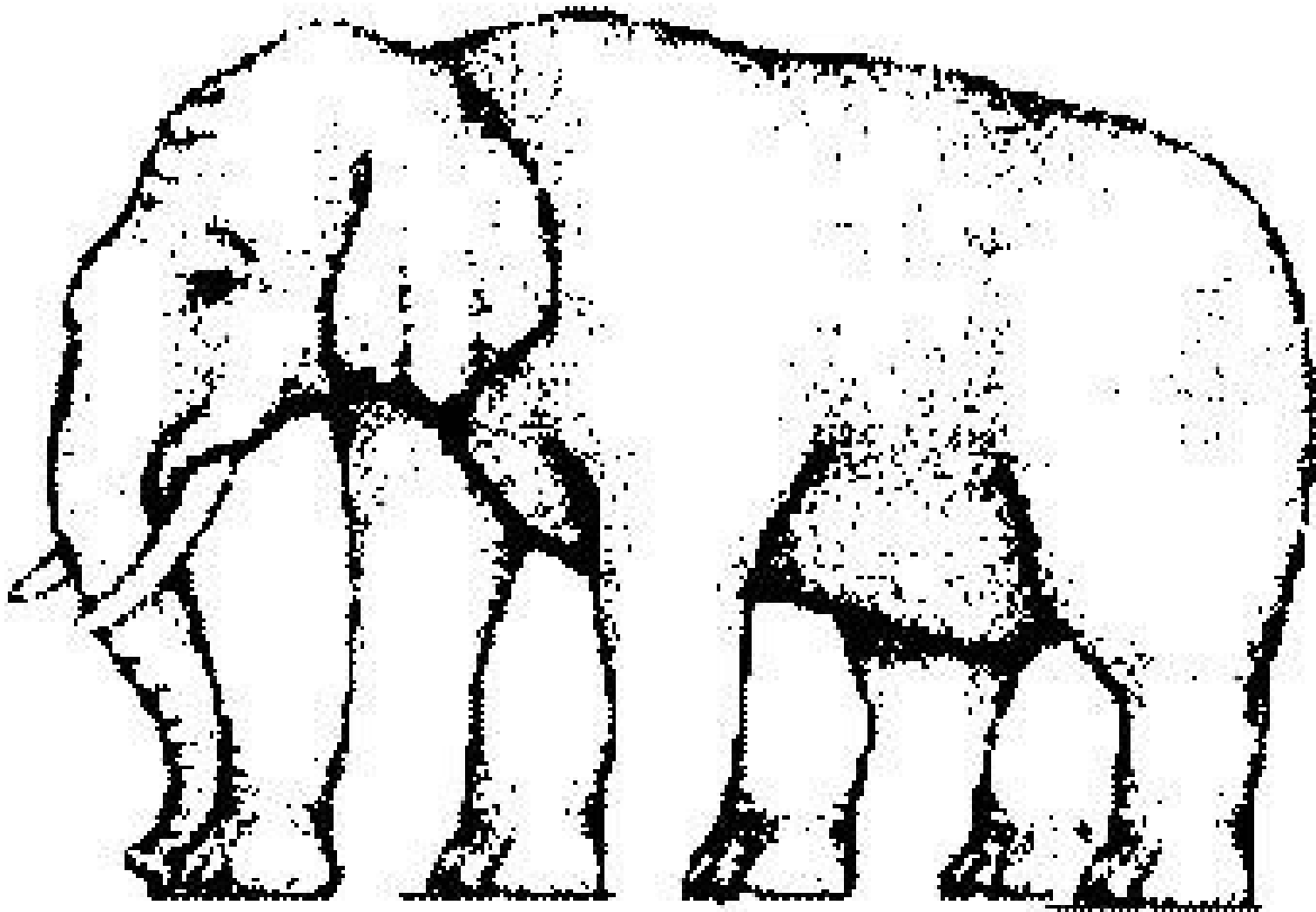
Co vidíte na obrázku?



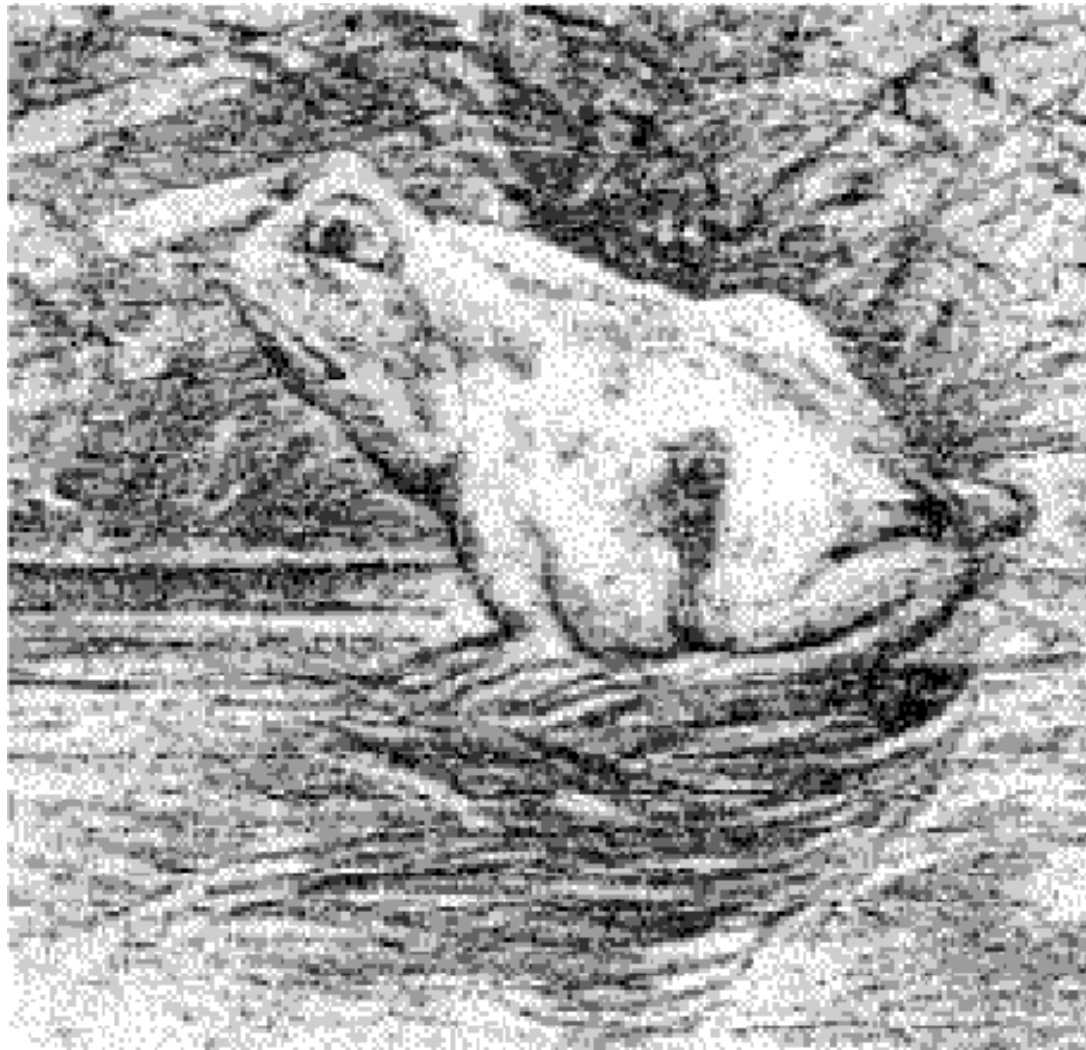
Co vidíte na obrázku?



Kolik má slon nohou? :-)



Na obrázku jsou hned dvě zvířata...
Jaká?



A poslední... Kdopak z vás najde na obrázku dvě postavy a psa?

